

# Unterscheidung der häufigsten Finken–Nestlinge

**Achtung:** Farben, insbesondere Dunen und Rachen, können unter verschiedenen Lichtverhältnissen stark variieren. So wird aus dunkelgrau schnell schwarz.

Bestenfalls alle Merkmale vergleichen, auch erste sprießende Federn wenn vorhanden.

Bei Unsicherheit bitte immer jemand Erfahrenen an die Bestimmung lassen!

## Schnabel

## Wulst

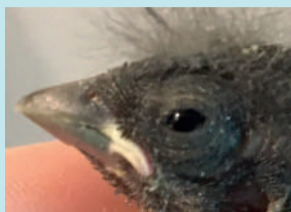
## Rachen

## Dunen

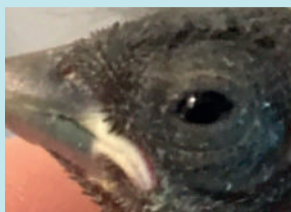
## Federkleid

### Bluthänfling:

Vegetarier  
Kopf: eher schmal



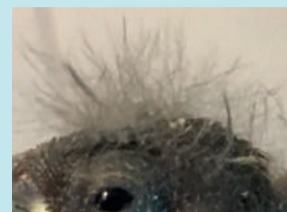
- dunkelgrau  
- schmal



- rahmweiß



- dunkel rosarot  
- Innenkanten dunkel



- dunkelgrau



- braun, schwarz

### Buchfink:

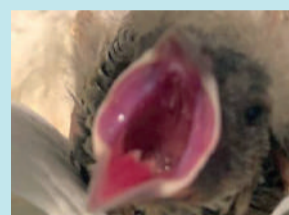
Insekten+Körner  
Kopf: breit



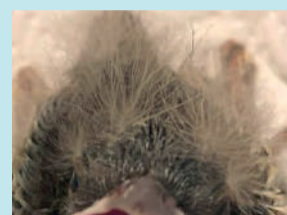
- dunkelgrau  
- eher breit



- rahmweiß  
- rosa Schnabelwinkel



- lila  
- Innenkanten leicht dunkel



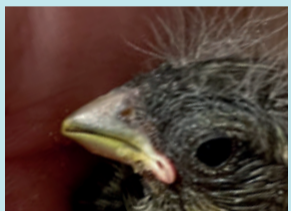
- hellbraun



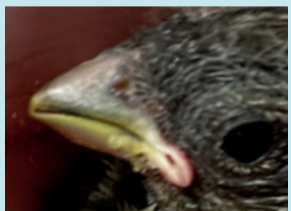
- braun, schwarz  
- zwei helle Flügelbinden

### Girlitz:

Vegetarier  
Kopf: schmal  
sehr klein



- grünlich/oliv  
- Biegung nach unten



- weißlichrosa



- rot  
- schwarze Innenkanten



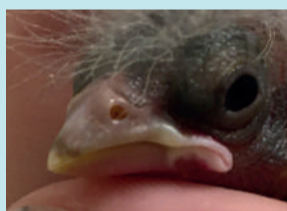
- hellgrau  
- spärlich



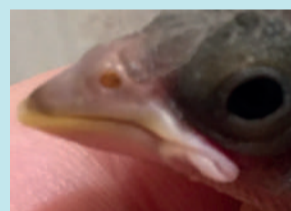
- hellbraun, grünlich

### Grünfink:

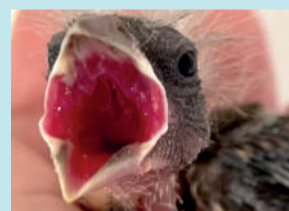
Vegetarier  
Kopf: breit



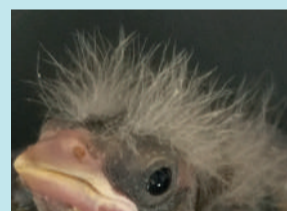
- große Nasenlöcher  
- breit



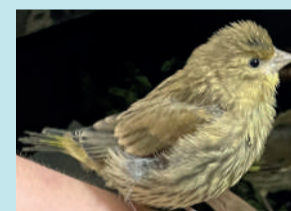
- weißlichrosa



- pink



- hellgrau  
- dicht



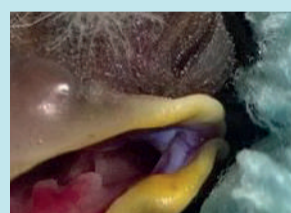
- grünlich  
- Schwingen dunkler

### Kernbeißer:

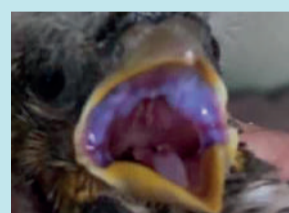
Insekten+Körner  
Kopf: sehr breit  
relativ groß



- große Nasenlöcher  
- sehr breit



- gelblichweiß



- rosa, leuchtend lila  
- lila Ränder oben



- weiß  
- dicht



- weiße Flügelbinde  
- hellbraun

### Stieglitz:

Vegetarier  
Kopf: Schmal  
klein



- gelblich grau  
- schmal, spitz



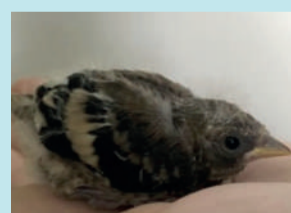
- gelblichweiß  
- Winkel rosa



- karminrot  
- gelbe Innenkanten



- weiß  
- spärlich



- braun, grau, schwarz  
- gelbliche Flügelbinde

### Gimpel:

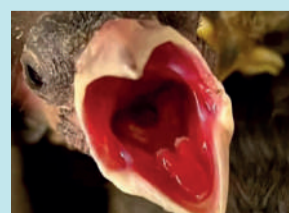
Insekten+Körner  
Kopf: eher breit



- breit, Spitze dunkel  
- Biegung nach unten



- gelblichweiß  
- Winkel rosa



- karminrot  
- Zungenenden rosa



- dunkelgrau bis schwarz



- dunkelbraun, schwarz  
- weißer Bürzel